

慈濟醫療法人

— 各類型研究計畫案

第一階段 檢討與改進

郭漢崇副執行長

2020.04.23

# 醫療法人項下各類型研究計畫案

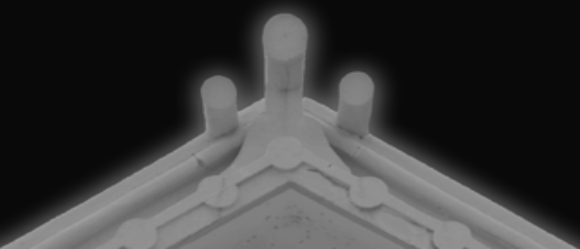
## 六大主責單位

- 一、慈濟大學——中研院與慈濟合作研究計畫
- 二、慈濟大學醫學院——跨院校合作研究計畫
- 三、慈濟大學醫學系——學生與臨床醫師合作研究計畫
- 四、醫療法人醫學教育研究發展小組——醫學教育研究發展計畫

## 五、醫療法人學術發展室

- 專任人員補助計畫
- 特色醫療發展研究計畫
- 整合型研究計畫：跨院區研究計畫、  
院區優良研究計畫、  
中西醫整合研究計畫
- 院校高階主管研究計畫

## 六、醫療法人創新研發中心——個人型研究計畫



# 醫療法人各類型研究計畫案經費

	2020預算金額	2020核定金額	2021可用金額	主責單位
中研院與慈濟合作研究計畫	5,000	5,000	5,000	慈濟大學
跨院校合作研究計畫	3,000	2,623	819	慈濟大學醫學院
特色醫療發展研究計畫	1,500	1,453	947	法人學術發展室
跨院區研究計畫		370		
院區優良研究計畫	3,000	940	1,390	法人學術發展室、 各院區研究部
中西醫整合研究計畫		300		
院校高階主管研究計畫	1,000	792	257	法人學術發展室
專任人員補助計畫	2,500	1,854	2,500	法人學術發展室
醫療法人創新研發中心計畫	1,000	497	642	創新研發中心
學生與臨床醫師合作研究計畫	500	153	500	慈濟大學醫學系
醫學教育研究發展計畫	1,500	1,000	1,139	醫療法人醫學教育研究發展小組
<b>總計</b>	19,000	14,982	13,194	

# 醫療法人項下各類型研究計畫案

## 第一階段 檢討與改進

- 在六大主責單位所負責的研究計畫中共有**11**項補助項目。
- 從初階型、中階到高階型的研究計畫，每年皆有豐沛的補助經費支助。
- 而其中主責單位之一，**學術發展室**成立迄今已邁向第四年。
- 各類型研究計畫已漸入佳境。

# 主責單位

- 每一項研究計畫皆有主責單位在負責。
- 對於研究成果須提出**概括性的陳述說明**（即108年度）。
- 並非為條例式說明，而是以所執行的研究對於**醫學的進步、醫學教育、健康促進、醫療人文、提攜後進**…等貢獻為主來說明。
- 各類型計畫研究成果內容的說明，主要是可以讓董事會董事們，能夠清楚的瞭解以及進行檢討後續是否再繼續給予補助的參考。

# 對於各研究計畫案所執行的研究 做一客觀的評估

## 計畫主持人

- 在大型的研究計畫案中(不包含專任人員補助案及學生與臨床醫師合作計畫案)，請各計畫主持人提出所執行的研究對於醫療、醫學、提攜後進、培育人才，或是基礎與臨床是否有相互合作的成果說明。
- 並非只是提出論文而已，而是要提升研究能量，讓全世界看得到。
- 是否可利用該補助經費提升自身的知名度，並可提升慈濟基金會、慈濟大學、慈濟醫院在全世界的學術地位。



## 計畫主持人

- 自訂的KPI，是列入考核的其中之一。
- 計畫主持人應提出個人在醫學科學領域的專長或關鍵詞，以利搜尋該計畫主持人所執行的研究在全國或世界的排名為何？
- 我們希望看到的是資深的醫師帶領年輕的醫師做研究，並非是自己一人做研究而產出論文(例如：跨院區計畫是否其他院區都有參與其中並相互輔導)，這些將會列入研究指導委員會的考核中。
- 要求計畫主持人在爭取研究經費時，應對慈濟醫學雜誌做出貢獻(撰寫綜論)。



# 醫療法人項下各類型研究計畫案

## 慈濟大學

- 每年挑選大學優秀研究團隊爭取「中研院與慈濟合作研究計畫」。
- 研究成果足以提升慈濟大學研究水平，成為慈濟大學之特色。
- 結合臨床與基礎醫學研究，提升慈濟在全國或世界的排名。



# 慈濟大學醫學院

- 每年挑選醫學院優秀研究團隊爭取「跨院校合作研究計畫」。
- 研究成果足以提升慈濟醫學院研究水平，成為慈濟大學之特色。
- 結合臨床與基礎醫學研究，提升慈濟醫學院在全國或世界的排名。



# 慈濟大學醫學系

- 鼓勵醫學系教師主動挑選醫學院優秀學生申請「學生與臨床醫師合作研究計畫」。
- 研究成果以能發表論文，增加學生對慈濟醫院向心力，成為慈濟醫學系之特色。
- 具體提出「醫學教育研究發展計畫」，產出特色醫學教育內容之教案及論文。



## 慈濟醫院各院區研究部

- 以「**個人型計畫**」輔助年輕醫師進行研究。
- 鼓勵申請「**專任助理補助計畫**」及「**學生與臨床醫師合作研究計畫**」。
- 以「**中西醫整合研究計畫**」培育中醫人才進行研究。
- 挑選優秀研究團隊爭取「**優良研究計畫**」、「**跨院區研究計畫**」。
- 逐步推展各院區「**特色醫療發展研究計畫**」



## 創新研發中心

- 以「**個人型計畫**」輔助研究員進行研究。
- 鼓勵與臨床醫師合作提升臨床醫療研究發展水平。
- 進行新藥及新醫療科技研究爭取專利。
- 結合臨床優秀研究團隊爭取慈濟醫院各院區「**優良研究計畫**」。



# 各院區各類型研究計畫、叢書編撰執行情況

	花蓮慈院	大林慈院	台北慈院	台中慈院
中研院與慈濟合作研究計畫(件)	1	0	2	1
跨院校合作研究計畫(件)	45	20	10	1
跨院區研究計畫(件)	3	0	1	0
院區優良研究計畫(件)	4	0	3	0
中西醫整合研究計畫(件)	2	0	1	0
院校高階主管研究計畫(件)	2	1	0	0
專任人員補助計畫(件)	33	10	13	7
醫療法人創新研發中心計畫(件)	17	—	—	—
學生與臨床醫師合作研究計畫(件)	28	0	1	1
醫學教育研究發展計畫(件)	6	3	0	0
特色醫療發展研究計畫(件)	4	2	1	2
SNQ國家品質標章(個)	2	0	1	1
慈濟醫學叢書出版(本)	5	1	4	0

# 醫療法人各類型研究計畫案成果

	2017	2018	2019	主責單位
中研院與慈濟合作研究計畫	2018年10月成立	-- (2)	A-1 (2)	慈濟大學
跨院校合作研究計畫	-- (22件子計畫)	-- (暫緩實施)	-- (12件子計畫)	慈濟大學醫學院
跨院區研究計畫	2018年開始徵求		A-1 (2)	法人學術發展室
院區優良研究計畫			A-4 (6)	法人學術發展室
中西醫整合研究計畫			-- (0)	法人學術發展室
院校高階主管研究計畫	2019年開始徵求		A-3 (4)	法人學術發展室
專任人員補助計畫	-- (19)	A-8 (25)	A-37 (37)	法人學術發展室
醫療法人創新研發中心計畫	--	A-6 (11)	A-4 (6)	創新研發中心
學生與臨床醫師合作研究計畫	2018年開始徵求	A-1 (11)	-- (10)	慈濟大學醫學系
醫學教育研究發展計畫	2018年5月成立		-- (6)	醫療法人醫學教育研究發展小組
特色醫療發展研究計畫	2018年開始徵求	A-49 (5) D-2	A-68 (3) D-3	法人學術發展室
<b>總計</b>	41件	54件 A-63 D-2	88件 A-118 D-3	

A:論文 B:專利 C:教案 D:國家品質標章



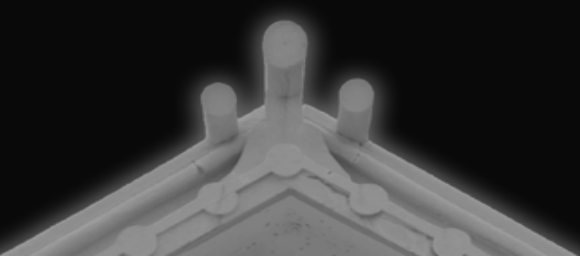
# 慈濟志業研究計畫未來發展的方向

- 醫療法人所補助研究計畫目標「以病人為中心、以醫療為導向」為最主要的方向。
- 醫療法人從初階、中階，乃至於高階等，有如此多的補助案，未來研究計畫應該要慢慢的趨向於「以病人為中心、以醫療為導向」，而非是大部分經費是以動物實驗為主，這樣就失去了補助的意義。

- 特別強調對於「**特色醫療**」的重視，因申請特色醫療的團隊及研究論文是有一定的水準及研究量能，而且通過的計畫是經過國內醫學專家的認可及肯定。
- 各院區應爭取「**特色醫療發展計畫**」，並爭取「**國家品質標章**」及「**國家生技醫療品質獎項**」。
- 未來的研究補助方向，應該要以「**病人為中心、以醫療為導向**」的特色醫療努力的方向執行。

# 慈濟志業研究未來發展

---

- 氣氛
  - 制度
  - 團隊
  - 執行力
- 

無限感恩

